


Egz. 3	KATALOG MATERIAŁÓW	
Nazwa inwestycji	„Modernizacja historycznego układu urbanistycznego Ćmielowa”	
Adres inwestycji	<p>ul. Rynek, msc. Ćmielów</p> <p>dz. nr 1396/2, obręb 0001 Ćmielów - Miasto</p> <p>powiat ostrowiecki</p> <p>województwo świętokrzyskie</p>	
Inwestor	<p>Gmina Ćmielów</p> <p>Ul. Ostrowiecka 40</p> <p>27-440 Ćmielów</p> 	
Opracowanie zawiera: Szczegółową Specyfikację Techniczną		
Opracował	Nr uprawnień	Podpis
mgr inż. Przemysław Loranty	SWK/0047/POOD/11	
Opracowanie zawiera 15 stron ponumerowanych kolejno		
Kategoria obiektu budowlanego: IV,XXV	Data opracowania: Luty 2026	
<p>WSZELKIE PRAWA ZASTRZEŻONE</p> <p>Reprodukcja projektu w całości lub fragmentach bez zgody autora zabroniona</p>		

Spis treści

1 Stan istniejący – przed modernizacją/remontem.....	35
1.1 Dokumentacja fotograficzna – widok ogólny	35
1.2 Istniejące materiały i kolorystyka	40
2 Stan projektowany - po modernizacji/remoncie.....	44
2.1 Planowane do zastosowania nowe materiały i kolorystyka	44

1 Stan istniejący – przed modernizacją/remontem

1.1 Dokumentacja fotograficzna – widok ogólny



Zdj. nr 1 ul. Rynek w Ćmielowie strona wschodnia (widok w kierunku północnym)



Zdj. nr 2 ul. Rynek w Ćmielowie strona wschodnia (widok w kierunku północnym)



Zdj. nr 3 ul. Rynek w Ćmielowie strona wschodnia (widok w kierunku północnym)



Zdj. nr 4 ul. Rynek w Ćmielowie strona północna (widok w kierunku zachodnim)



Zdj. nr 5 ul. Rynek w Ćmielowie strona północna (widok w kierunku zachodnim)



Zdj. nr 6 ul. Rynek w Ćmielowie strona północna (widok w kierunku zachodnim)



Zdj. nr 7 ul. Rynek w Ćmielowie strona zachodnia (widok w kierunku południowym)



Zdj. nr 8 ul. Rynek w Ćmielowie strona zachodnia (widok w kierunku południowym)



Zdj. nr 9 ul. Rynek w Ćmielowie strona zachodnia (widok w kierunku południowym)



Zdj. nr 10 ul. Rynek w Ćmielowie strona zachodnia (widok w kierunku północnym)

1.2 Istniejące materiały i kolorystyka



*Zdj. nr 11 Kostka brukowa kolor czerwony
(nawierzchnia ciągów pieszych)*



*Zdj. nr 12 Kostka brukowa kolor szary
(nawierzchnia zjazdów oraz miejsc postojowych)*



*Zdj. nr 13 Kostka brukowa" kolor szary
(nawierzchnia zjazdów)*



*Zdj. nr 14 Kostka brukowa kolor rubin
(nawierzchnia ciągów pieszych)*



*Zdj. nr 15 Kostka brukowa typu „kolor rubin oraz szary
(nawierzchnia ciągów pieszych)*



*Zdj. nr 16 Kostka brukowa kolor rubin
(nawierzchnia ciągów pieszych)*



*Zdj. nr 17 Nawierzchnia z mieszanki mineralno-asfaltowej - kolor szary
(nawierzchnia miejsc postojowych)*

2 Stan projektowany - po modernizacji/remoncie

2.1 Planowane do zastosowania nowe materiały i kolorystyka



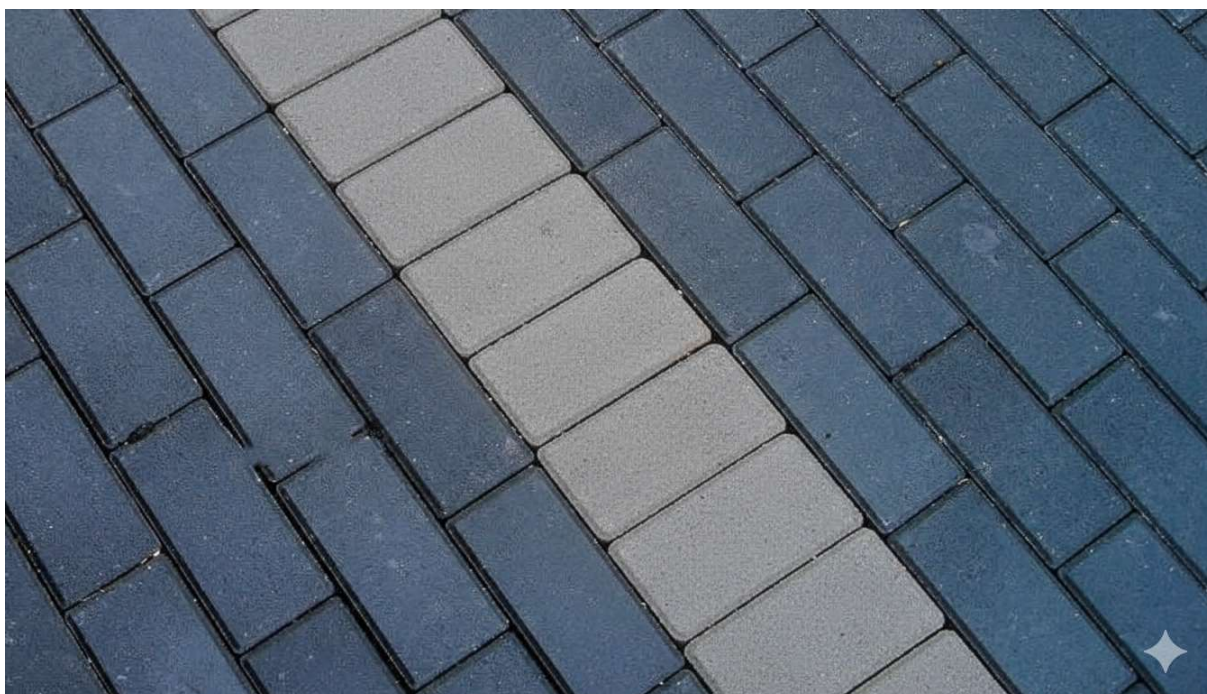
*Zdj. nr 18 Kostka wielkoformatowa kolor freddo – ciągi pieszce
(analogia do wykonanej centralnej części Rynku)*



*Zdj. nr 19 Kostka wielkoformatowa kolor freddo (wymiary) – ciągi pieszce
(analogia do wykonanej centralnej części Rynku)*



Zdj. nr 20.1 Kostka brukowa kolor grafit – miejsca postojowe,



*Zdj. nr 20.2 Kostka brukowa kolor grafit – miejsca postojowe,
kolor szary - rozdzielenie miejsc postojowych*



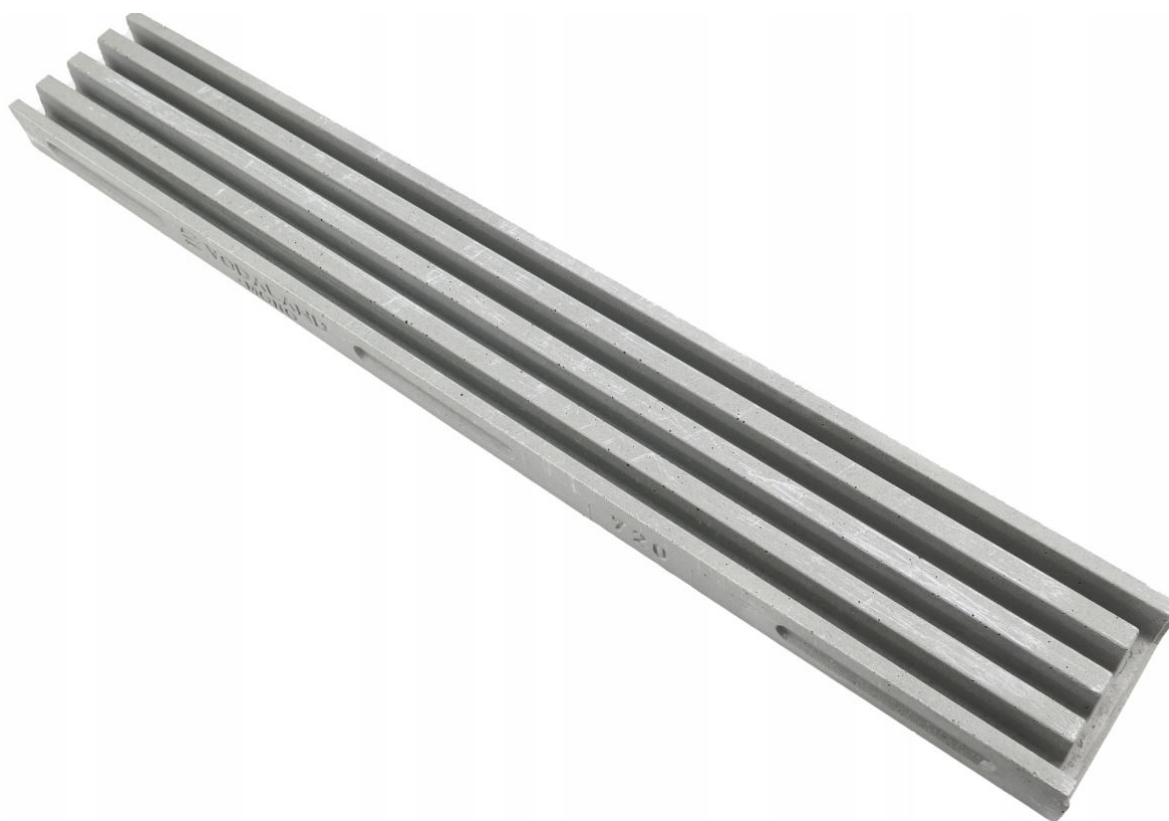
Zdj. nr 21 Kostka brukowa kolor szary – zjazdy do posesji



Zdj. nr 22 Krawężnik betonowy wym. 15 x 30 x 100 – kolor szary



Zdj. nr 23 Obrzeże betonowe wym. 6 x 20 x 100 – kolor szary



Zdj. nr 24 Kanał grzebieniowy do odprowadzania wody opadowej z rynien budynków 5 x 15 x 100 – kolor szary